

ASSESSORIA & CONSULTORIA FISCAL E CONTÁBIL

COMO ESCOLHER A MELHOR FERRAMENTA PARA MANIPULAR OS DADOS DO SEU NEGÓCIO

JCM

JCMCONSULTORES.COM.BR

SUMÁRIO

1		Pg. 3
2	Pg. 4
3	Pg. 9
4	Pg. 10
	Pg. 11

1 INTRODUÇÃO

A modernização do Fisco tornou os processos de fiscalização muito mais assertivos e rigorosos. Deste modo, nunca foi tão importante garantir que as informações utilizadas no preenchimento das obrigações acessórias sejam consistentes. Para tal, é essencial escolher a ferramenta correta no momento de manusear seus dados.

Aplicativos de edição de planilhas, como o Excel e o Google Sheets, são frequentemente a primeira escolha quando surge a necessidade de se visualizar e modificar dados. Neste e-book, avaliaremos as vantagens e desvantagens da utilização de tais aplicativos em detrimento de ferramentas mais robustas, como bancos de dados.



2 PRINCIPAIS PONTOS ANTES DE ESCOLHER UMA FERRAMENTA DE ANÁLISE DE DADOS

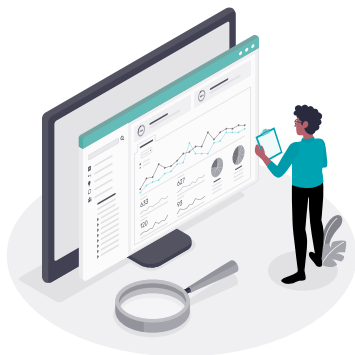
Apesar de compartilharem algumas características, os editores de planilhas e os bancos de dados são construídos sobre tecnologias completamente diferentes. Por este motivo, são mais eficazes em situações distintas.

Para fazer a escolha mais adequada da ferramenta, é importante se atentar aos seguintes pontos:

VOLUME DOS DADOS

Este é possivelmente o fator mais importante a ser observado. Os editores de planilhas possuem limitações rigorosas em relação ao número de linhas e colunas. Na versão mais atual do Excel, por exemplo, existe um limite de 1.048.576 linhas e 16.384 colunas. No Google Sheets, o limite é de 5.000.000 de células, distribuídas entre linhas e colunas.

Por mais que este limite seja o suficiente para acomodar com folga a maior parte dos projetos, algumas situações podem extrapolar facilmente estes números. Além disso, é muito provável que você tenha problemas de performance muito antes de alcançar estes limites.



Em um sistema de gerenciamento de banco de dados como o MySQL, por exemplo, o número máximo de linhas por tabela está ligado diretamente à capacidade de armazenamento do computador, podendo ser superior a um bilhão.

Observando-se esses limites, no caso de um projeto que envolva um grande volume de dados, o mais recomendável é que se utilize um sistema de banco de dados.

MANIPULAÇÃO

Tanto os programas de edição de planilhas quanto os sistemas de banco de dados oferecem diversas maneiras de manipular a informação armazenada. No entanto, a curva de aprendizado é mais íngreme quando se trata de banco de dados.

A manipulação de dados em sistemas como o MySQL, SQL Server ou PostgreSQL, por exemplo, exige que o usuário tenha conhecimento da linguagem SQL para que possa filtrar, inserir, atualizar ou deletar informações. Apesar disso, pode haver um ganho significativo de performance, através da indexação e uma adequada estruturação das tabelas.

O Excel e o Google Sheets, por outro lado, possuem uma interface gráfica mais simples e intuitiva, o que permite que mais pessoas estejam aptas a manusear as planilhas. Por carregar toda a informação na memória e disponibilizá-la todo o tempo aos usuários, a performance destes programas é muito impactada quando o volume de dados é grande.

Ainda neste tópico, vale destacar o plugin MySQL For Excel, uma extensão desenvolvida para o Excel que facilita a integração com bancos de dados MySQL. Com ele, é possível inserir dados de planilhas diretamente em tabelas do banco de dados, através da interface gráfica do Excel.

INTEGRIDADE

Cada tabela de um banco de dados, por definição, aceita apenas um tipo de dado por coluna. Na prática, isso quer dizer que, se uma determinada coluna tem o tipo definido para valores numéricos inteiros, por exemplo, será impossível inserir qualquer outro tipo de valor nestes campos. Esta mecânica garante que dados inesperados não sejam persistidos no banco.

As células de uma planilha, a princípio, não possuem quaisquer restrições relacionadas ao tipo do valor recebido. Esta característica dificulta a manutenção da integridade dos dados e pode levar a resultados imprevisíveis.

Além disso, os sistemas de gerenciamento de banco de dados possuem mecanismos mais sofisticados de relacionamento entre tabelas, evitando inconsistências e a redundância de informação.

APRESENTAÇÃO

Os editores de planilha possuem funções integradas para a apresentação de dados onde é possível construir diversos tipos de gráficos que melhor transmitam a informação das planilhas.

Com bancos de dados, o processo é um pouco mais trabalhoso, e normalmente a apresentação fica por conta de um software externo, que é responsável por extrair a informação e apresentá-la.

5 CONCLUSÃO

Vimos então que os editores de planilhas são mais eficientes em projetos com um volume de dados menor. Além disso, a maior simplicidade no manuseio dos dados permite que mais pessoas interajam efetivamente com o projeto. A facilidade no momento de apresentar os dados também é uma vantagem.

Caso o projeto envolva um grande volume de dados e a integridade da informação seja importante, os bancos de dados são, sem sombra de dúvidas, a escolha mais adequada. Os consideráveis ganhos em performance e consistência justificam o maior nível de conhecimento exigido no manuseio da ferramenta.



4 COMO A JCM PODE AJUDAR A MINHA EMPRESA?

A JCM possui uma equipe dedicada exclusivamente ao tratamento de dados e arquivos digitais. Temos extensa experiência com importação e tratamento de dados, preenchimento e correção de diversas obrigações acessórias, como a EFD - ICMS IPI, EFD Contribuições, EFD Reinf e muitas outras.

QUEM SOMOS

Uma sociedade fundada por advogados, constituída em 1997, em Belo Horizonte, a JCM é especializada em segmentos de entidades fechadas de previdência complementar e sociedades empresariais de construção civil, mineração, auto-peças, indústria pesada, sociedades cooperativas, operadoras de planos de saúde, dentre outros.

Com uma equipe multidisciplinar composta por mais de 150 colaboradores diretos, dentre eles: advogados, contadores, economistas e administradores atuando de forma coordenada, a equipe da JCM conta com uma experiência profissional diversificada (empresas de RH, auditoria, profissionais de EPC, consultorias, governo, dirigentes e conselheiros de Fundo de Pensão e prestadores de serviço). A diversidade de clientes atendidos pela JCM permite a sua equipe amplo aprendizado e constante atualização dos problemas enfrentados pelos nossos clientes.

NOSSOS NÚMEROS

- Mais de **24 anos** de experiência
- **1.800** clientes atendidos
- Mais de **180** colaboradores diretos
- Atuação em **todo território nacional**

A JCM E SUAS PESSOAS

- **Parceria, proximidade e compromisso** no atendimento ao cliente.
- **Proatividade** para zelar pelos interesses do cliente e da JCM.
- Atenção para as **oportunidades, riscos e o timing** destes eventos.
- Adoção de **compliance** como ferramenta
- estratégia de mitigação de riscos.
- Ações concretas para **agregar valor ao cliente**.

JCM

ANO DE FUNDAÇÃO

1997

SEDE

Belo Horizonte - MG

DEMAIS UNIDADES

Brasília - DF

Jaraguá do Sul - SC

Rio de Janeiro - RJ

São Paulo - SP

Vitória - ES

SÓCIOS PRINCIPAIS DA JCM



FÁBIO JUNQUEIRA
DE CARVALHO



MARIA INÊS
MURGEL



GUSTAVO
XAVIER



PAULO
MACHADO

*Mestre e Doutor
em Contabilidade*

AUTOR **HUGO PALHEIROS COSTA**

Gerente da Área de Arquivos Digitais

BELO HORIZONTE / MG

Av. Afonso Pena, 2.951
Funcionários
CEP: 30130-006
tel: +55 31 2128-3585
fax: +55 31 2128-3550
email: bh@jcmconsultores.com.br

BRASÍLIA / DF

SAS, Quadra 1, Bloco M
Ed. Libertas Brasillis
sala 911/912 - Asa Sul
CEP: 70070-935
tel: +55 61 3322-8088
email: bsb@jcmconsultores.com.br

SÃO PAULO / SP

Rua Tabapuã, 627
4º andar - Itaim Bibi
CEP: 04533-012
tel: +55 11 3286-0532
fax: +55 11 3262-4261
email: sp@jcmconsultores.com.br

JARAGUÁ DO SUL / SC

Av. Getúlio Vargas, 827
2º andar - Centro
CEP: 89251-000
tel: +55 47 3276-1010
fax: +55 47 3276-1010
email: sc@jcmconsultores.com.br

RIO DE JANEIRO / RJ

Av. Erasmo Braga, 277
13º andar - Centro
CEP: 20020-000
tel: +55 21 2526-7007
fax: +55 21 2526-7007
email: rj@jcmconsultores.com.br

VITÓRIA / ES

Rua Neves Armond, 210
7º andar - Praia do Suá
CEP: 29052-280
tel: +55 27 3315-5354
fax: +55 27 3025-5801
email: es@jcmconsultores.com.br