

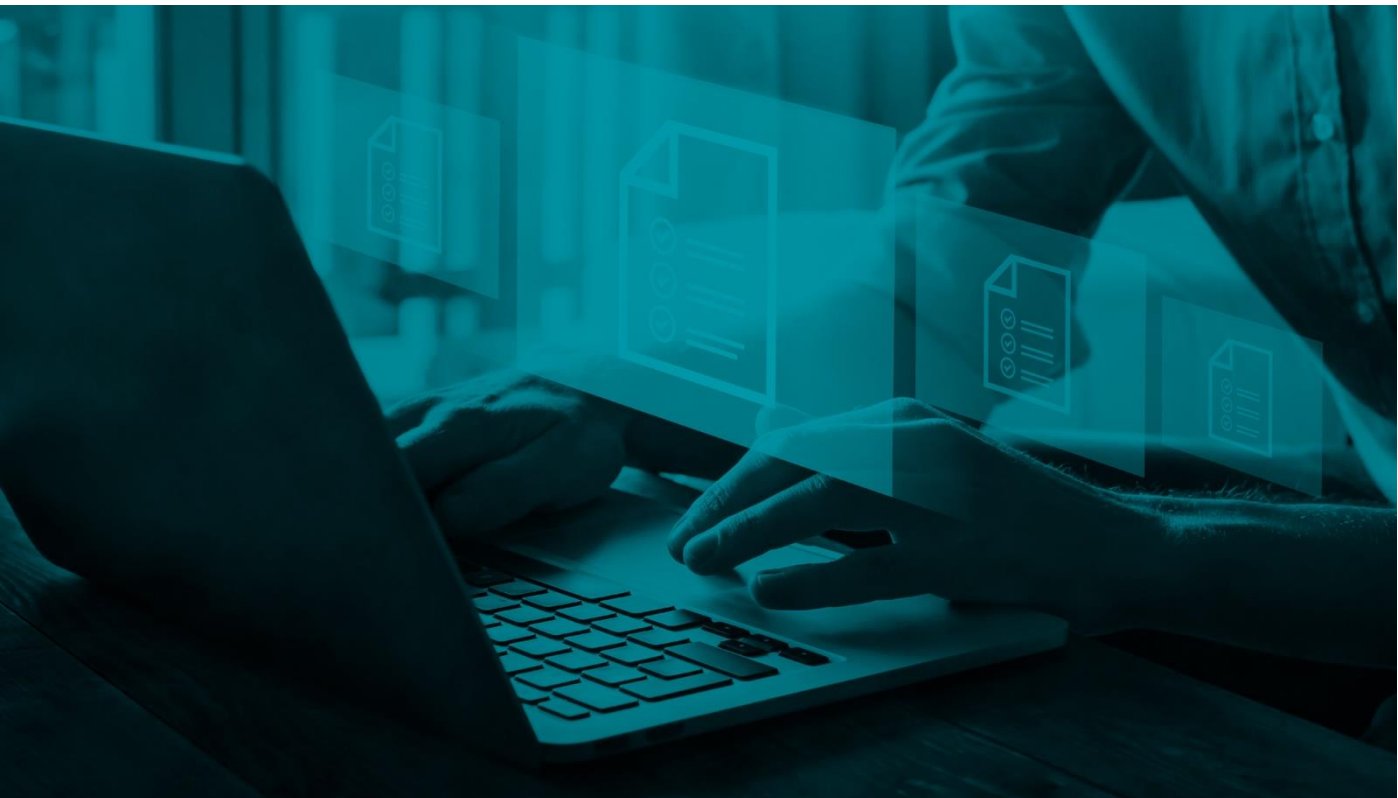
**JCM**

CONSULTORES

# SISTEMA DE GESTÃO DE SEGURANÇA DA INFORMAÇÃO

**SGSI-PO-003**

Política de Privacidade



**PÚBLICO**

## Sumário

1. Objetivo .....	3
2. Diretrizes .....	3
3. Definições .....	3
4. Finalidade e Tratamento dos Dados Pessoais .....	5
5. Dados Pessoais e Hipótese Legal do Tratamento de Dados Pessoais .....	5
6. Compartilhamento de Dados Pessoais .....	6
7. Direitos do Titular de Dados Pessoais .....	7
8. Segurança dos Dados Pessoais .....	8
9. Término do Tratamento e Exclusão dos Dados Pessoais .....	9

## Política de Privacidade e Proteção de Dados Pessoais

### 1. Objetivo

A JCM Consultores, valorizando a privacidade e em compromisso com a observância da legislação aplicável sobre proteção de dados pessoais, em especial, a Lei nº 13.709/2018 (“Lei Geral de Proteção de Dados Pessoais” ou “LGPD”), disponibiliza sua **Política de Privacidade e Proteção de Dados Pessoais** (“Política”), contendo informações sobre o processamento dos Dados Pessoais que viabilizam suas operações enquanto empresa de consultoria e da área de BPO (Business Process Outsourcing).

### 2. Diretrizes

Esta Política consolida os princípios e práticas de proteção e governança de dados pessoais adotados pela JCM Consultores, bem como demonstra nosso compromisso com a transparência exigida pela LGPD, visando sempre:

- Estar em conformidade com a legislação de proteção de Dados Pessoais e seguir as melhores práticas;
- Zelar pela privacidade e proteção dos Dados Pessoais, em função do desempenho de suas atividades;
- Adotar diretrizes que assegurem o cumprimento, de forma abrangente, de normas e boas práticas relativas à privacidade e proteção de Dados Pessoais; e
- Promover a transparência sobre a forma pela qual a JCM Consultores realiza o Tratamento dos Dados Pessoais;
- Limitar o tratamento dos Dados Pessoais ao mínimo necessário para realização das atividades e operações;
- Impedir a realização de tratamentos de Dados Pessoais para fins discriminatórios, ilícitos ou abusivos.

### 3. Definições

- **Lei Geral de Proteção de Dados Pessoais:** Lei nº 13.709, de 14 de agosto de 2018, criada com o objetivo de assegurar o direito à privacidade e à proteção de Dados Pessoais, por meio de práticas transparentes e seguras, garantindo direitos fundamentais.
- **Dados Pessoais:** todas as informações relacionadas a pessoa natural identificada ou identificável. Neste sentido, considera-se dado pessoal informações como: nome, endereço, números únicos identificáveis (CPF, RG, CNH), telefone, endereços de e-mail, fotos, etc.
- **Dados Pessoais Sensíveis:** Dado Pessoal sobre origem racial ou étnica, convicção religiosa, opinião política, filiação a sindicato ou a organização de caráter religioso, filosófico ou político, dado referente à saúde ou à vida sexual, dado genético ou biométrico, quando vinculado a uma pessoa natural.
- **Base de Dados:** conjunto estruturado de Dados Pessoais, estabelecido em um ou em vários

locais, em suporte eletrônico ou físico.

- **Tratamento:** toda operação realizada com Dados Pessoais, como as que se referem a coleta, produção, recepção, classificação, utilização, acesso, reprodução, transmissão, distribuição, processamento, arquivamento, armazenamento, eliminação, avaliação ou controle da informação, modificação, comunicação, transferência, difusão ou extração.
- **Compartilhamento:** comunicação, difusão, transferência internacional, interconexão de Dados Pessoais ou tratamento compartilhado com base de dados pessoais por órgãos e entidades públicos no cumprimento de suas competências legais, ou entre esses e entes privados, reciprocamente, ou entre entes privados.
- **Titular:** toda pessoa natural a quem se referem os Dados Pessoais que são objeto de Tratamento.
- **Controlador:** pessoa natural ou jurídica, de direito público ou privado, a quem competem as decisões referentes ao Tratamento de Dados Pessoais. No caso, o termo refere-se à JCM Consultores com relação aos Dados Pessoais de seus colaboradores e aos clientes da JCM Consultores, responsáveis pelos Dados Pessoais compartilhados.
- **Operador:** pessoa natural ou jurídica, de direito público ou privado, que realiza o Tratamento de Dados Pessoais em nome do Controlador. No caso, o termo refere-se à JCM Consultores, quando atua na qualidade de empresa de consultoria e da área de BPO (Business Process Outsourcing).
- **Encarregado de Proteção de Dados Pessoais - DPO:** pessoa indicada pela JCM Consultores para atuar como canal de comunicação entre o Controlador, os Titulares de Dados Pessoais e a Autoridade Nacional de Proteção de Dados.
- **Terceiros:** pessoa natural ou jurídica, de direito público ou privado, que presta serviços à JCM Consultores, em suas dependências ou remotamente, e no exercício de suas atividades possam vir a ter acesso aos Dados Pessoais, para a execução dos serviços oferecidos pela JCM Consultores.
- **Consentimento:** manifestação livre, informada e inequívoca pela qual o titular concorda com o tratamento de seus Dados Pessoais para uma finalidade determinada.
- **Hipótese Legal:** são as hipóteses que autorizam a JCM Consultores a tratar Dados Pessoais. Todo e qualquer tratamento de Dados Pessoais é considerado válido se tiver fundamento em uma base legal.
- **Incidente de Segurança:** trata-se de qualquer violação suspeita ou real de segurança que ocasiona tanto a destruição total, quanto a parcial dos Dados Pessoais, além de perda ou alteração em sua composição. Inclui a divulgação de Dados Pessoais transmitidos ou não autorizados, bem como o seu armazenamento, transformação ou o acesso de qualquer modo.
- **Autoridade Nacional de Proteção de Dados:** órgão integrante dotado de autonomia técnica e decisória, tem como objetivo zelar pela proteção de dados, fiscalizar e aplicar sanções na hipótese de Tratamento de Dados Pessoais realizado em descumprimento à Lei Geral de Proteção de Dados Pessoais.

#### 4. Finalidade e Tratamento dos Dados Pessoais

A JCM Consultores, na condição de Controladora e Operadora, somente utilizará os Dados Pessoais, fornecidos de forma consciente e voluntária, de seus colaboradores e compartilhados por seus clientes, na condição de Controladores, obedecendo os princípios estabelecidos na Lei Geral de Proteção de Dados Pessoais:

- **Finalidade:** realização do Tratamento para propósitos legítimos, específicos, explícitos e informados ao Titular;
- **Adequação:** compatibilidade do Tratamento com as finalidades informadas ao Titular;
- **Necessidade:** limitação do Tratamento ao mínimo necessário para a realização de suas finalidades, com abrangência dos dados pertinentes, proporcionais e não excessivos em relação às finalidades do Tratamento de dados;
- **Livre acesso:** garantia, aos Titulares, de consulta facilitada e gratuita sobre a forma e a duração do Tratamento, bem como sobre a integridade de seus Dados Pessoais;
- **Qualidade dos dados:** garantia, aos Titulares, de exatidão, clareza, relevância e atualização dos dados, de acordo com a necessidade e para o cumprimento da finalidade de seu Tratamento;
- **Transparência:** garantia, aos Titulares, de informações claras, precisas e facilmente acessíveis sobre a realização do Tratamento;
- **Segurança:** utilização de medidas técnicas e administrativas aptas a proteger os Dados Pessoais de acessos não autorizados e de situações acidentais ou ilícitas de destruição, perda, alteração, comunicação ou difusão;
- **Prevenção:** adoção de medidas para prevenir a ocorrência de danos em virtude do Tratamento de Dados Pessoais;
- **Não discriminação:** impossibilidade de realização do Tratamento para fins discriminatórios ilícitos ou abusivos; e
- **Responsabilização e prestação de contas:** demonstração da JCM Consultores da adoção de medidas eficazes e capazes de comprovar a observância e o cumprimento das normas de proteção de Dados Pessoais e, inclusive, da eficácia dessas medidas.

#### 5. Dados Pessoais e Hipótese Legal do Tratamento de Dados Pessoais

##### Dados Pessoais compartilhados pelos clientes da JCM Consultores

O Tratamento dos Dados Pessoais, compartilhados pelos clientes da JCM Consultores, se fará única e exclusivamente com as informações que se fizerem estritamente necessárias, como: Dados pessoais cadastrais (tais como, nome, RG, CPF, endereço, telefone, profissão, estado civil, data de nascimento, gênero, filiação, situação profissional, email, fotos, dentre outros, desde que justificável sua necessidade); e

- Dados financeiros (tais como, informações salariais e de benefícios e dados sobre a situação financeira, dentre outros, desde que justificável sua necessidade).

Demais Dados Pessoais que se façam necessários somente serão coletados e utilizados quando:

- Existir uma obrigação legal ou regulamentar; ou
- O Titular de Dados Pessoais fornecer consentimento.

A Hipótese Legal que autoriza o Tratamento dos Dados Pessoais pela JCM Consultores é a

execução dos contratos celebrados entre seus clientes e os Titulares de Dados Pessoais, nos quais a JCM Consultores, na qualidade de Operadora, realiza o processamento adequado das informações para a consecução dos objetivos do referido instrumento.

O Tratamento de Dados Pessoais Sensíveis, sobretudo, relacionados à saúde, será realizado com finalidade específica e informada ao Titular de Dados Pessoais e de acordo com a Lei Geral de Proteção de Dados Pessoais. Ainda, no Tratamento de Dados Pessoais de crianças e adolescentes, na qualidade de beneficiários ou dependentes dos Titulares de Dados, a JCM Consultores adota os cuidados específicos da Lei Geral de Proteção de Dados Pessoais, assegurando e preservando o melhor interesse do menor, devendo o consentimento específico, fornecidos pelos pais ou responsáveis legais ser colhido pelos clientes da JC Consultores, enquanto Controladores dos Dados Pessoais.

Neste mesmo sentido, sempre que se fizer necessário a utilização dos Dados Pessoais coletados e compartilhados com a JCM Consultores para outros fins que não os definidos nesta Política ou aquele expressamente autorizado, a JCM Consultores informará o cliente, Controlador daqueles Dados Pessoais, para que seja repassado ao Titular as informações sobre esta nova finalidade e, quando necessário, coletar novo consentimento.

Os Dados Pessoais tratados pela JCM Consultores não serão utilizados sob qualquer meio ou forma, inclusive de forma individualizada, agregada e/ou anonimizada, para outros fins não previstos no contrato ou não informados aos Titulares e sempre será realizado nos estritos limites necessário à consecução da finalidade lícita pretendida.

### **Dados Pessoais dos colaboradores da JCM Consultores**

A JCM Consultores também realiza o Tratamento de Dados Pessoais de seus colaboradores e sócios. A Hipótese Legal que autoriza o Tratamento destes Dados Pessoais está diretamente relacionada à seleção e contratação desses profissionais para exercício de suas atividades na JCM Consultores, bem como para cumprimento da legislação e normas regulamentares. Ainda, poderão ser tratados Dados Pessoais Sensíveis destes para atendimento a legislações e contratos, sempre de acordo com a legislação de proteção de dados vigente.

## **6. Compartilhamento de Dados Pessoais**

O compartilhamento de Dados Pessoais com a JCM Consultores pelos seus clientes possui como objetivo o processamento adequado das informações para execução dos objetivos previstos nos contratos celebrados entre eles e os Titulares de Dados Pessoais.

### **Parceiros de negócios, prestadores de serviços e outros Terceiros**

A JCM Consultores, por sua vez, também necessita compartilhar os Dados Pessoais recebidos com Terceiros para boa execução dos serviços ofertados e prestados.

Nesta hipótese, a JCM Consultores adota todas as medidas contratuais e operacionais necessárias e adequadas à proteção dos Dados Pessoais e exige que esses terceiros mantenham alto nível de governança e segurança, bem como garantam a confidencialidade das informações e utilizem os Dados Pessoais partilhados de maneira consistente, de acordo com os propósitos para os quais foram coletados, em observância à legislação de proteção de dados.

De forma a assegurar a proteção de Dados Pessoais, os contratos de prestação de serviço celebrados pela JCM Consultores, na qualidade de contratante, contêm cláusulas de proteção de dados pessoais e confidencialidade, sujeitando às Partes à observância da legislação pertinente, das diretrizes da ANPD e às sanções cabíveis em razão do seu descumprimento

### **Autoridades e órgãos reguladores**

A JCM Consultores também poderá compartilhar os Dados Pessoais de seus colaboradores e/ou recebidos de seus clientes quando necessário em decorrência de obrigação legal, determinação de autoridade competente ou decisão judicial.

Neste cenário, a JCM Consultores informará seus colaboradores sobre os Dados Pessoais requeridos e/ou notificará o Controlador, responsável pelos Dados Pessoais requisitados, para que tome as medidas adequadas, protetivas ou reparadoras apropriadas e informe aos Titulares de Dados Pessoais sobre a solicitação.

O compartilhamento com as autoridades e órgãos reguladores poderá ter como objetivo, ainda, o auxílio em investigações e medidas de prevenção e combate a ilícitos, o exercício regular de direitos da JCM Consultores ou o cumprimento de obrigação legal ou regulatória.

Em todas as previsões, há o comprometimento de revelação somente das informações e Dados Pessoais estritamente necessários, limitando-se ao mínimo exigido.

Excetuadas essas previsões, a JCM Consultores não compartilha, transfere, comercializa ou de qualquer forma permitir o acesso aos Dados Pessoais tratados.

## **7. Direitos do Titular de Dados Pessoais**

O Titular de Dados Pessoais ou responsável legalmente constituído, a qualquer tempo, poderá solicitar, mediante requerimento expresso a JCM Consultores por meio dos canais indicados no final desta Política) ou ao Controlador, responsável pelos seus Dados Pessoais:

- Confirmação sobre a existência do Tratamento e acesso aos Dados Pessoais tratados pela JCM Consultores;
- Acesso ou correção dos Dados Pessoais incompletos, inexatos ou desatualizados;
- Anonimização, bloqueio ou eliminação de dados desnecessários, excessivos ou tratados em desconformidade com o disposto na legislação;
- Portabilidade dos Dados Pessoais a outro fornecedor de serviços ou produtos;
- Eliminação dos Dados Pessoais tratados com o Consentimento do Titular, exceto nas hipóteses previstas no artigo 16 da Lei Geral de Proteção de Dados Pessoais;
- Informações sobre com quais organizações os Dados Pessoais foram compartilhados;
- Informação sobre a possibilidade de não fornecer Consentimento e sobre as consequências da negativa, e;
- Revogação do Consentimento, nos casos em que o Tratamento estiver fundado apenas no consentimento e não for indispensável ao cumprimento de obrigações contratuais, legais e regulatórias pela JCM Consultores.

Caso o requerimento seja feito diretamente à JCM Consultores por Titulares, referente à

Titulares cujos Dados Pessoais foram compartilhados pelos clientes, a consulta será repassada ao Controlador, dentro de prazo razoável, que providenciará o requerido ou, na sua impossibilidade, informará o Titular de Dados Pessoais indicando as razões de fato ou de direito que impedem a adoção imediata da providência.

Se o Titular de Dados Pessoais acreditar que alguma finalidade específica de Tratamento impacta seus direitos de maneira negativa, poderá apresentar à JCM Consultores ou à Controladora uma oposição ao Tratamento de seus Dados Pessoais para a finalidade que entender excessiva.

A JCM Consultores buscará demonstrar que tem motivos legítimos para realizar o Tratamento dos Dados Pessoais, dando ao Titular ampla informação sobre as nossas motivações para manter o Tratamento dos Dados Pessoais.

O exercício dos direitos acima expostos poderá ser realizado por meio físico ou eletrônico, a critério exclusivo do Titular de Dados Pessoais e deverá ser direcionado ao Encarregado, cujo contato é indicado ao fim desta Política.

## 8. Segurança dos Dados Pessoais

### Como os Dados Pessoais são armazenados

Todos os Dados Pessoais serão guardados na Base de Dados da JCM Consultores, os quais estão devidamente de acordo com a legislação aplicável de proteção de dados vigente. A JCM Consultores se cerca de procedimentos de segurança, técnicas e administrativas que atendem aos mais altos padrões de boas práticas do setor aptas a proteger a confidencialidade, segurança e integridade dos Dados Pessoais, prevenindo a ocorrência de eventuais danos em virtude do Tratamento.

O acesso aos Dados Pessoais é restrito apenas àqueles colaboradores da JCM Consultores que efetivamente tenham necessidade de conhecê-los para o cumprimento de suas obrigações e no limite necessário ao Tratamento. A JCM Consultores garante que os colaboradores que tenham, ou possam ter, acesso aos Dados Pessoais recebam treinamento periódico adequado sobre suas responsabilidades e tenham cumprido obrigações de confidencialidade por escrito.

Para maiores informações sobre políticas e procedimentos internos que estabelecem a Segurança dos Dados Pessoais, consulte a Política de Segurança da Informação da JCM Consultores.

### Responsabilidades e notificação em caso de Incidente de Segurança

Em caso de ocorrência de Incidente de Segurança, que possa acarretar risco ou dano relevante, a JCM Consultores informará aos Titulares, caso sejam seus colaboradores, e tomará as medidas necessárias.

Caso o Incidente de Segurança afete Dados Pessoais compartilhados por seus clientes, a JCM Consultores enviará relatório detalhado ao Controlador que compartilhou os Dados Pessoais afetados, contendo, no mínimo: (i) a descrição da natureza dos Dados Pessoais afetados; (ii) a informação sobre os Titulares envolvidos; (iii) a indicação das medidas técnicas e de segurança utilizadas para a proteção dos Dados Pessoais, observados os segredos comercial e industrial; (iv) os riscos relacionados ao Incidente; (v) os motivos da demora, caso a comunicação não tenha sido



imediatamente, e; (vi) as medidas que foram ou que serão adotadas para reverter ou mitigar os efeitos do prejuízo. O cliente, na figura de Controlador dos Dados Pessoais, será responsável por comunicar o Titular, dentro do prazo legal.

Caberá ao Controlador, responsável pelos Dados Pessoais atingidos no Incidente de Segurança, dirigir a comunicação à Autoridade Nacional de Proteção de Dados, que verificará a gravidade e, caso seja necessário para a salvaguarda dos direitos dos Titulares de Dados Pessoais, determinará a adoção de providências.

## 9. Término do Tratamento e Exclusão dos Dados Pessoais

A Política da JCM Consultores se baseia no Tratamento e manutenção dos Dados Pessoais enquanto se fizerem necessários, respeitando a Hipótese Legal que autorizou o Tratamento. Os Dados Pessoais poderão ser acessados e preservados por um período maior quando forem objeto de uma requisição ou obrigação legal, investigação governamental, investigações de possíveis violações desta Política, ou, para de outra forma, impedir e/ou mitigar danos.

Ainda, a JCM Consultores reserva-se no direito de manter armazenado uma cópia de todos os processos realizados para seus clientes, incluindo os Dados Pessoais, devendo zelar integralmente pela sua guarda e sigilo, nos termos da legislação vigente, considerando-se os prazos prescricionais dos atos praticados durante a vigência do contrato firmado entre as partes.

### Mais informações

Caso haja dúvidas, preocupações ou reclamações relacionadas a essa Política, a JCM Consultores se coloca à disposição para esclarecimentos através do Encarregado de Proteção de Dados - DPO da JCM Consultores ou através dos endereços para correspondência e e-mails para contato abaixo descritos:

- DPO: **Thiago Sampaio**

Tel: +55 31 9481-1908

E-mail: [dpo@jcmconsultores.com.br](mailto:dpo@jcmconsultores.com.br)

- Av. Afonso Pena, 2.951

Funcionários

Belo Horizonte – MG

CEP: 30130-011

E-mail: [bh@jcmconsultores.com.br](mailto:bh@jcmconsultores.com.br)

- Av. Paulista, 807, conj. 1822

Bela Vista

São Paulo – SP

CEP: 01311-100

E-mail: [sp@jcmconsultores.com.br](mailto:sp@jcmconsultores.com.br)

- Av. Erasmo Braga, 277, 13º andar

Centro

Rio de Janeiro – RJ

CEP: 20020-000

E-mail: [rj@jcmconsultores.com.br](mailto:rj@jcmconsultores.com.br)

- SAS, Quadra 1, Bloco M. Ed. Libertas Brasiliis, salas 911/912  
Asa Sul  
Brasília – DF  
CEP: 70297-400  
E-mail: [bsb@jcmconsultores.com.br](mailto:bsb@jcmconsultores.com.br)

Esta Política de Privacidade e Proteção de Dados poderá ser complementada por outros normativos sobre a proteção de dados pessoais que possam vir a ser publicados pela JCM Consultores. A legislação aplicável prevalece sobre esta Política, nos casos em que exceder as normas aqui presentes, imponha requisitos mais rigorosos ou proporcione um grau maior de proteção. Nos casos em que esta Política proporcionar maior grau de proteção comparada à legislação de proteção de Dados Pessoais aplicável ou proporcionar salvaguardas e direitos adicionais para os Titulares, a presente Política prevalecerá.

A JCM Consultores se reserva o direito de modificar esta Política ou quaisquer termos adicionais que sejam aplicáveis de modo a refletir eventual atualização normativa, razão pela qual a JCM Consultores recomenda a consulta periódica.

## CONTROLE DE ALTERAÇÕES

VERSÃO	DATA	DESCRIÇÃO	POR
1	13/03/2024	Versão Inicial	Natália Penque

**Aprovado por:** Fábio Junqueira de Carvalho – Sócio Fundador



CONSULTORES

**BELO HORIZONTE / MG**

Av. Afonso Pena, 2.951  
Funcionários  
CEP: 30130-006  
tel: +55 31 2128-3585  
fax: +55 31 2128-3550  
email: [bh@jcmconsultores.com.br](mailto:bh@jcmconsultores.com.br)

**RIO DE JANEIRO / RJ**

Rua Santa Luzia, 651  
14º andar - Centro  
CEP 20030-041  
tel: +55 21 2526-7007  
fax: +55 21 2526-7007  
email: [rj@jcmconsultores.com.br](mailto:rj@jcmconsultores.com.br)

**JARAGUÁ DO SUL / SC**

Av. Getúlio Vargas, 827  
2º andar - Centro  
CEP: 89251-000  
tel: +55 47 3276-1010  
fax: +55 47 3276-1010  
email: [sc@jcmconsultores.com.br](mailto:sc@jcmconsultores.com.br)

**SÃO PAULO / SP**

Rua Tabapuã, 627  
4º andar - Itaim Bibi  
CEP: 04533-012  
tel: +55 11 3286-0532  
fax: +55 11 3262-4261  
email: [sp@jcmconsultores.com.br](mailto:sp@jcmconsultores.com.br)

**BRASÍLIA / DF**

SAS, Quadra 1, Bloco M  
Ed. Libertas Brasilis  
sala 911/912 - Asa Sul  
CEP: 70070-935  
tel: +55 61 3322-8088  
email: [bsb@jcmconsultores.com.br](mailto:bsb@jcmconsultores.com.br)

